

GYM & SIM Vallentuna / Sverige

GANTNER Projekt rapport 01



Ett unikt projekt

Vallentuna kommun ligger cirka 25 kilometer norr om Stockholm och här är man mycket intresserad av att ge medborgarna ett heltäckande spektrum av kultur och rekreation. En av de mest tilltalande anläggningarna är det privatägda företaget GYM & SIM som ligger i centrum och som öppnade portarna i april 2007.

GYM & SIM-projektet bygger på tanken att integrera en fitnessklubb, simhall, bastu och barnomsorg i ett stort fritidscenter. Besökarna kommer därför från många olika delar av samhället.

Projektet realiserades med privata investeringar och anläggningen hyrs delvis ut till kommunen. Detta betyder att kommunen kan uppfylla sin uppgift att förbättra simkunnigheten och hälsosektorn, samtidigt som ägaren får fördelar i och med fler besökare. Det här unika och mycket framgångsrika projektet skapar fördelar för både operatören och kommunen. Det finns planer på att bygga ut konceptet även i andra delar av Sverige.





Per-Anders Dagborn

Projektutvecklare och operatör om fördelarna med GANTNER-systemet

Varför valde ni GANTNER-systemet?

Vi gjorde en analys av Europamarknaden och insåg att inpasseringskontroll i allt större utsträckning kombineras med elektroniska system för skåp och kontantfria betalningslösningar. Vår ambition var att endast ha ett system för alla våra tjänster. Nöjda kunder hos andra operatörer plus komfort och säkerhet för användaren var de avgörande argumenten för att installera modulsystemet från GANTNER.

Vari låg den största utmaningen när ni konstruerade systemet?

Utmaningen var att ta fram en lösning som skulle vara lätt att använda för gästerna och personalen, samtidigt som den var säker och effektiv. När man har olika typer av besökare i en enda fritidsanläggning ställer detta höga krav på inpasseringssystemet till de olika delarna. Dessutom ville vi hantera de elektroniska skåpen och det kontantfria betalningssystemet med ett och samma datamedium.

Systemet för skåpen i omklädningsrummen är en viktig del. Hade ni några särskilda krav?

Vi har två uppsättningar omklädningsrum med skåp. De röda rummen är bara avsedda för personer med årskort, och de blå rummen är för tillfälliga besökare som ska simma. Omklädningsrummen har cirka 350 skåp vardera och vi ville ha elektroniska lås så att vi inte behöver hantera nycklar. Dessutom har vi över 100 batteridrivna lås som vi ville integrera i samma system. Vi behövde också ett enkelt och kostnadseffektivt sätt att hantera förluster av ett armband eller medlemskort.

Vilka fördelar finns det för endagsgäster och medlemmar?

Endagsgästerna kan använda samma armband för incheckning och skåp i omklädningsrummen. Medlemmarna kan använda armband eller medlemskort för att styra allt från incheckning och elektroniska skåp till inpasseringskontroll och kontantfria betalningar.

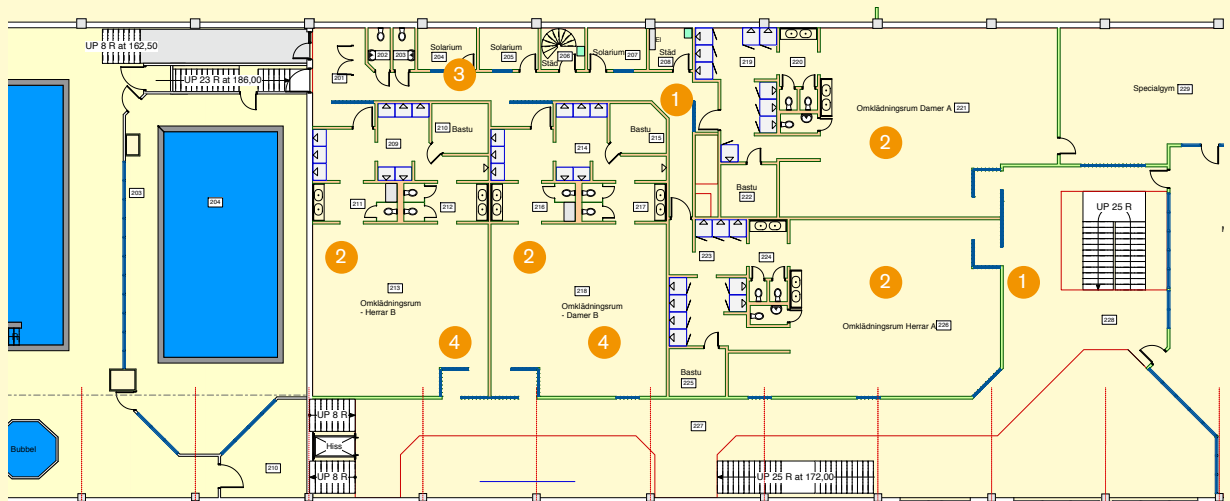
GYM & SIM har nu varit igång i ett år. Hur kan du som operatör dra nytta av systemet?

GYM & SIM är en plats för rekreation och hälsa för besökarna. För att garantera högsta standard och komfort valde jag ett elektroniskt biljettsystem. Det är naturligtvis en fördel för mig att mina kunder blir nöjda, eftersom de då kommer tillbaka om och om igen. Men det finns också andra mycket viktiga fördelar med den här organisationen: Incheckning och inpassering går snabbt, olika typer av biljetter och avtal kan hanteras enkelt, och med kontantfria betalningar tenderar människor att spendera mer pengar eftersom det är lätt, smidigt och behändigt.

Finns det något i systemet som du skulle vilja förbättra?

Vi är faktiskt väldigt nöjda med det. Vi samlar ihop våra erfarenheter och det är möjligt att vi utökar det kontantfria betalningssystemet till att gälla även i kaféet i simhallen.

”Vi ville ha mer än bara ett inpasseringssystem”



- 1) Lösning för inpasseringskontroll
- 2) Skåp i omklädningsrum
- 3) Kontantfri betalning
- 4) Informationssystem

1) Lösning för inpasseringskontroll

Eftersom GYM & SIM har besökare med olika bakgrunder och med varierande behov växer behoven av att kontrollera besökarnas rörelser. För att kunna skilja mellan olika tjänster och nivåer används flera datamedier baserat på ett enda tekniskt system.

Endagsbesökare till simhallen får ett blått armband vid entrén. Detta låter dem bara passera igenom spärrarna, och kan även användas i ett elektroniskt skåp i simhallens omklädningsrum. Besökare till gymet får ett rött armband vid entrén. De får då tillgång till gym-området och tillgång till ett elektroniskt skåp i gymets omklädningsrum. Det kompletta paketet innefattar åtkomst till alla områden och identifieringen görs med ett armband som har blandade färger.

Permanenta medlemmar får ett armband eller medlemskort. Det kan användas i hela området för incheckning, inpasseringskontroll, skåp i omklädningsrum, kontantfria betalningar samt informationssystem.

2) Skåp i omklädningsrum



Skåpen i omklädningsrummen har elektroniska lås. Skåpen kan låsas säkert genom att använda medlemskortet eller armbandet.

I simhallen och fitnessklubben finns onlinelås. Dessa har larmfunktion och kan även styras med centrala öppningstider. Låsens status visas i den tillhörande programvaran. Vid larm har personalen en förutbestämd rutin, och det aktuella skåpet kommer att visas i ett blinkande rött fönster i programmet som finns på en dator i receptionen. Vissa av skåpen i simhallens omklädningsrum används som extra kapacitet som kan aktiveras och stängas av för att öka eller minska mängden skåp i huvudområdet. Detta görs centralt beroende på antalet gäster.

Det finns även omklädning för rörelsehindrade på en annan plats, och det här rummet har batterilås. Anledningen till att använda batterilås i den här delen var att spara på installationskostnaden eftersom dessa skåp ligger längre bort.

I båda fallen kommer skåpets nummer att lagras säkert på ett datamedium. Om ett skåp redan tilldelats finns det ingen möjlighet att använda ett annat lås med samma datamedium. Det är bara ett





enda armband eller medlemskort som kan öppna respektive skåp.

Både batteriet och onlinelåset kan användas i fritt läge vilket betyder att gästerna kan använda vilket skåp de vill.

3) Kontantfri betalning

Klubbmedlemmarna kan fylla på sina medlemskort med pengar i receptionen. Beloppet registreras av personalen. Pengarna tas emot varefter kortet hålls över skrivstationen. När pengarna överförts till kortet kan medlemmarna förflytta sig inom anläggningen utan att behöva använda kontanter. De kan köpa solarietid, använda kortet som elektronisk plånbok i simhallens kafé, och i framtiden kommer de även att kunna köpa dryck i automater.

Vid solariets registreringsterminal kan endagsgäster och klubbmedlemmar välja önskad användningstid och därefter betala genom att bekräfta köpet. De ombeds hålla datamediet framför terminalen för att genomföra betalningen. När detta är gjort kommer solariet att starta automatiskt efter en kort stund, och terminalen visar status (upptaget). Återstående användningstid visas också, så att andra personer kan se när solariet blir ledigt igen.

4) Informationssystem

På informationsterminalen kan besökarna se information om vilka skåp som används, och hur mycket kontanter de har på datamediet. Genom att hålla armbandet eller medlemskortet framför terminalen visas skåpnumret och beloppet som bokats för en viss tid.



Projekt:	GYM & SIM Tellusvägen 21, 186 36 Vallentuna
Kund:	Vatellus AB Tellusvägen 43, 186 36 Vallentuna
Webb:	www.gymochsim.se
Hanteringsprogram:	PastellData
GANTNER-produkter:	cirka 700 onlinelås cirka 130 batterilås 3 registreringsterminaler för solarium Flera inpasserings- och informationsterminaler Programvara för elektroniska skåp
GANTNERs tjänster:	Projektledning
Applikationer:	Solarium Skåp i omklädningsrum Reception Olika korridorer
Slutförande:	April 2007

GANTNER Electronic GmbH

Montafonerstr. 8, A-6780 Schruns
Austria
T +43 5556 73 784-0
F +43 5556 73 784-8000
info@gantner.com

GANTNER Electronic GmbH Deutschland

Industriestr. 40 F, D-44894 Bochum
Germany
T +49 234 58 896-0
F +49 234 58 896-11
info-de@gantner.com

GANTNER Electronics PTY LTD Australia

Unit 6 15/17 Chaplin Drive, West Lane Cove,
2006 SYDNEY, N.S.W. Australia
T +61 29011 8114
F +61 28209 1708
info-aus@gantner.com

GANTNER Electronics Ltd. UK

Alington Road, Little Barford,
St. Neots, Cambs, PE19 6WE
United Kingdom
T +44 1480 211262
F +44 1480 211909
info-uk@gantner.com

GANTNER Electronic GmbH Middle East

P.O. Box 62702, BelHasa Buildg., Off. 206
Deira, Dubai, UAE
T +971 4 269 32 66
F +971 4 269 32 65
M +971 50 650 40 82
info-me@gantner.com